



## **Good Morning Life - Saggio Critico R. Raneri**

Lorena Premoli, artista contemporanea connaturata da una potenza artistica polivalente e, al tempo stesso, totale, unica e smisurata. E' un'arte che si nutre di energia diventando attività manuale ed intellettuale.

Il carattere predominante della sua stilistica sfocia in un'articolata sperimentazione materica e simbolica laddove l'artista incastona elementi ed emozioni, configurando e sintetizzando il tutto, delimitandolo all'interno di un'estrema bellezza di sintesi. Nelle sue opere si inaugurano nuove vite, rivoluzioni formali ed essenziali, vere e proprie iniziazioni mentali: Good Morning. Le opere divengono in tal modo «le migliori forme possibili»: fluida energia dello spirito che si plasma sulle tele (Energia naturale, Mare provenzale, Alberi della vita, Le quattro stagioni). Sono forze della creazione stessa, panteistiche, accostate ad un linguaggio artistico pulito, sostanziale, volto a manifestare le essenze del mondo attraverso la solennità di idiomi visivi.

Talvolta troviamo spesso un luminoso blu intriso di luce (Le 1000 bolle blu, Blue trees, HPE Boardroom, Bubbling Water) o un suggestivo oro ad accompagnare il tutto per conferire sempre più un carattere del tutto trascendentale.

E' una musica di colori soprasensibile che propone percezioni visuali, scenari in cui le sagome e le strutture lineari sembrano danzare in armonia sulla tela. Notiamo molto spesso degli ossimori pittorici, dei caos circoscritti e raffigurati all'interno di costruzioni formate da configurazioni plastiche e uniformi molto spesso realizzate con la padronanza da parte dell'artista della grande dimensione per ampliarne il richiamo. Vi è come un «qualcosa d'altro», d'inespresso e indicibile, una luce divina, la quale può solo suggerire attese e spazi all'interno delle sue tele trasformandosi in pura euritmia, con un tratto pittorico a volte forte e talvolta più morbido ma alquanto e sempre coinvolgente. E' un divenire che si sussegue all'interno di una scala cromatica di strutture e sembianze necessarie alla sua ricerca in continua evoluzione. Corpi, elementi del paesaggio dell'ambiente, vengono in tal modo stilizzati richiamandoci così all'esistenza, sono idee percettive consolidate attraverso linee e cromie mediante evanescenze e trasparenze, laddove il bianco costruisce plasmandosi ad ogni altro colore.

L'artista apre così (attraverso l'analisi e la presentazione del dettaglio composto da elementi di riciclo, ritrovamenti, elementi grezzi e materici) le porte a visioni complete ed assolute tramite l'accostamento di sostanze e tratti dominanti compositivi. Differenti vie, strade, percorsi di sogni e di realtà al tempo stesso, così possiamo osservare ogni sua opera ed è ciò che più affascina, come se facesse parte nello stesso istante di un mondo realistico o onirico (Dreams, Sweet Dreams, Luci e Ombre), logico o inconscio. I dipinti suggeriscono la perpetuità, differenti visioni di dogmi capaci di cristallizzare a pieno i suoi concetti in un variopinto «mondo delle idee» platonico. Sempre nuovi Alberi della vita possono nascere sul suolo dell'eternità, le rondelle applicate dall'artista ci fanno assaporare la sicurezza, il benessere della circolarità. Sono teoremi visivi dove affiora la forza delle raffinate, accese e vibranti tonalità, le quali danno voce alle sue emozioni più profonde e personali in una dimensione del tutto sinestetica dove il colore si fa sentire, ci parla.

Le opere rivelano «possibilità», ciascuna ogni probabile forma di un mondo superiore idealizzato, autentico, che può essere solo pensato, laddove l'artista ne può soltanto ritrarre in tal modo alcuni aspetti di tali paradisi all'interno dei suoi dipinti. Sono «visioni», attimi che entrano a far parte della continuità del tempo (Imagine, Per te, Legami, Beach, Flower) nel luogo in cui ogni opera manifesta un frammento di assoluto, ogni pensiero, ogni sospiro, ogni aspetto sembra far ritorno a se stesso come all'interno di un universale «eterno ritorno dell'uguale».

Attraverso sequenze e successioni troviamo elementi ripresi ed estesi in forma paratattica per divenire senza tempo, fuori dalla fenomenologia temporale, per quanto descritti in esso. L'essenzialità della linea, l'incisività, divengono tratti costitutivi della sua stilistica conferendo alle composizioni pittoriche straordinarie eleganze e coinvolgimento totale.



Diversificati inserimenti di resine, metalli, trasparenze dei colori, parti di legnetti, rilievi di stucchi e ulteriori materiali di riciclo, conquistano nuove esistenze formando innumerevoli e diversificati archetipi per elargire al tempo stesso rigore e libertà espressiva.

Il colore è puro e lucente come una poesia di chiarore: parole di luce filtrate attraverso la materia, mediante la trasparenza del tono. Rappresentazioni statiche e mobili, nate da una fitta trama invisibile di suggestioni e corrispondenze.

Le opere di Lorena Premoli esprimono un'estrema monumentalità, dal naturale al movimento, dalla ripetizione di un simbolo, da uno stilema si approda istintivamente all'universale (Dream Tree, Taxi Driver, Natural Family). L'artista si pone alla costante inesaustiva ricerca dei limiti, ad interrogarsi su ogni cosa dove il tempo sembra fermarsi e continuare nello stesso momento.

La superficie pittorica si presenta densa, capace di rivelare tramite la sua vitalità espressiva un «qualcosa d'altro». Le campiture sono pastose, nitide, decise. Anche lo sfondo acquista carattere e volumetria all'interno della composizione e i toni arrivano con grande impatto, trasportandoci oltre il visibile.

Una ricerca stilistica altamente concettuale, capace di volare attraverso la realtà, passandovi dentro per poi arrivare a vedere attraverso fessure, oltre il modo di percepire comune. Un orizzonte che tramite il vigore del colore, diviene ancora più infinito, fa vedere oltre (Sardinia Beach, Upsidedown, Beach, Violet Emotions, Il volo). Osserviamo nelle opere una travolgente e impetuosa indole dionisiaca e tutta la purezza di una formalità che si realizza, si ferma sulla superficie pittorica mediante coincidenze e incontri di tratti e gradazioni capaci di costruire un potente e spessissimo velo di Maya, sotto il quale si cela tutta la carica vitale inespressa e sempre da scoprire, quel luogo senza confini. Le manifestazioni figurative ed astratte al tempo stesso, divengono candide, serene, contraddistinte da una naturale maestosità. La superficie rivela «apparenze» come una musica che si è fermata focalizzandosi nell'immagine del suo volo più alto nell'istante in cui poteva raggiungere un livello ancora più elevato (YBR Doors). Il concetto di tempo diviene fermo e infinito. In nuovi orizzonti si respira un silenzio composto da semplicità e totalità dove tutto può essere al tempo stesso solitario e illimitato.

Un bellissimo incontro tra caos e ragione, tra semplicità e artificio, una grande osmosi pittorica scaturita da una linea formata dal colore stesso che costruisce e, come un bagliore sinfonico, si mostra in continuo crescendo, attraverso passaggi evanescenti. L'artista organizza diversificate serie (Imagine, Alberi della vita) come in un aumento totalizzando questa visione in una dimensione più estesa ed elevata identificando pian piano i suoi stilemi che diventano in tal modo i codici identificativi della sua arte. Nell'anno 2014 notiamo l'acquisizione di una decisiva maturità espressiva, la forma lineare diviene più incisiva, decisa, racchiudendo i toni in una volumetria avvolgente più ampiamente descrittiva. Prendono vita suggestive atmosfere liriche e cromatiche, le quali si compenetrano all'interno delle rappresentazioni visive, laddove l'artista coniuga sogno e realtà, aspetti realistici stilizzati, sublimati e trasportati all'interno di fusioni oniriche. Il colore talvolta diviene totalmente autonomo, diviene linea (Beach, Imagine 3). Un lessico visivo sintetico, capace di racchiudere anche la dirompente dinamicità della città mediante la stilizzazione di elementi architettonici e d'inaspettate << apparizioni >> nella vita reale (Taxi Driver, Italian Pride, Lo's Angels, La città dei bambini).

L'artista ci presenta inoltre una serie del tutto inedita, Drinks, laddove le linee e i volumi sono resi tramite il gioco chiaroscurale dei toni bianchi e neri che plasticizzano le forme salienti dei vetri. Una fotografia quasi scultorea che indaga la realtà trasportandola in forme superiori idealizzate, conferendo alla composizione fotografica eleganza e raffinatezza. Un talento artistico sperimentale contraddistinto da una stimolante perfezione retorica.




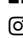
Come all'interno delle "somiglianze di famiglia" citate dal filosofo tedesco Wittgenstein, ritroviamo nell'intera produzione dell'artista echi, richiami, affinità, particolari che riemergono e che ci riportano a sensazioni globali e universali talmente immense e sconfinite da non poter più sapere dove ci si sente smarriti o protetti e non si sa dove finisce la terra e comincia il cielo. (Rosi Raneri - Critico d'Arte - Art Director - Raneri Eventi Arte)


**Lo's** di Lorena Premoli  
Piazza della Trivulziana, 1  
20126 Milano

[info@lorenapremoli.it](mailto:info@lorenapremoli.it)

T. +39 335 7506315

 [Los.LorenaPremoli](https://www.facebook.com/Los.LorenaPremoli)

 [lorenapremoli](https://www.instagram.com/lorenapremoli)

 [los-di-lorena-premoli](https://www.linkedin.com/company/los-di-lorena-premoli)

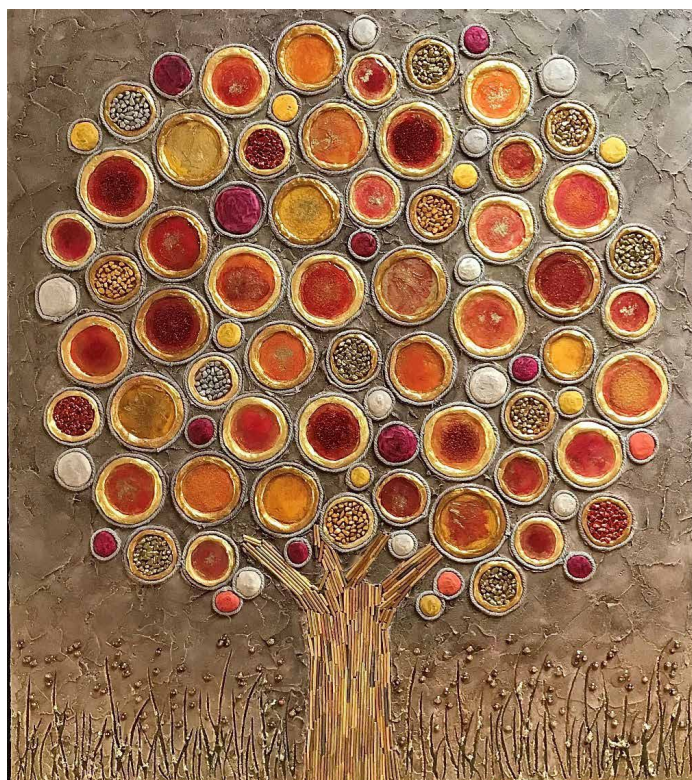


## Testo critico Artisti '22

### Annuario Internazionale d'Arte Contemporanea

#### Mondadori Store

Astrazione e figurazione convivono e si intrecciano nel lavoro di questa artista capace di inserire nel suo lavoro i materiali più inusitati con effetti sorprendenti. L'albero emerge alla vista solo in seconda battuta, affiorando nel gioco delle geometrie colorate che ne compongono la chioma in preziosismi da Secessione Viennese.




**Lo's** di Lorena Premoli  
Piazza della Trivulziana, 1  
20126 Milano

[info@lorenapremoli.it](mailto:info@lorenapremoli.it)

T. +39 335 7506315

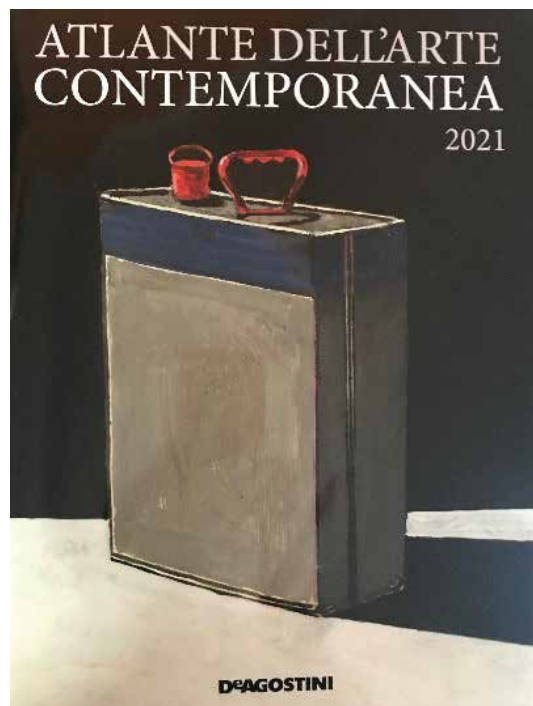
 [Los.LorenaPremoli](https://www.facebook.com/Los.LorenaPremoli)

 [lorenapremoli](https://www.instagram.com/lorenapremoli)

 [los-di-lorena-premoli](https://www.linkedin.com/company/los-di-lorena-premoli)



## Testo critico Atlante dell'Arte Contemporanea De Agostini - Edizione 2021



Lorena Premoli, in arte Lò, è un'artista nata a Milano, città in cui vive e lavora. Pittrice autodidatta possiede una precedente brillante carriera da dirigente in una nota multinazionale statunitense attiva nel campo dell'informatica. La sua passione per le arti figurative e per la pratica artistica, dapprima relegata unicamente a momenti di svago in cui poteva dare libero sfogo alla propria creatività, diventa nel corso del tempo un'esigenza di vita. I suoi dipinti sono frutto di una grande varietà di tecniche, dall'olio all'acrilico fino ad arrivare al vero e proprio assemblaggio e di una versatile e multiforme combinazione di materie che si discostano da quelle tradizionalmente usate nella pratica pittorica.

Per la sua natura eclettica e sperimentatrice, ama aggiungervi materiali alternativi come, ad esempio, rondelle, bulloni, resine, elementi in corda, legno e stucco. L'arte di Lò tende interamente verso un'esaltazione dell'armonia delle piccole cose e verso la rivelazione della bellezza racchiusa nella semplicità e nella naturalezza delle forme. Un senso estetico che si potrebbe

avvicinare alle filosofie Zen e orientali, ma che si combina con un uso dei materiali tipico della tradizione occidentale, avendo come riferimento principale le avanguardie storiche del primo 900 e tenendo ben saldo un gusto per la decorazione, molto forte nelle creazioni dell'artista milanese.

Gran parte dei suoi lavori sono realizzati anche su commissione, un aspetto che l'artista sembra considerare con molta cura: "produco incessantemente, afferma, mi piace sperimentare nuove emozioni e per questo motivo utilizzo tecniche e materiali diversi, passo dalle tempere ad olio agli acrilici, dal gesso alla sabbia, dal legno al ferro, dalle rondelle al vetro, dalla corda ai bottoni. Ma per rendere unico un quadro non basta utilizzare tecniche e materiali diversi, un quadro "Made to Your Measure" (fatto a propria misura) include un'interpretazione artistica del quadro in sé, ma anche qualche caratteristica della persona che lo riceve".

Le sue opere finiscono in questo modo per assumere un valore ambientale in grado di instaurare un rapporto di interrelazione profonda fra esse stesse come oggetti e ciò che hanno intorno, uno scambio fruttuoso che ripete le dinamiche del ciclo vitale. Non va dimenticato di fatto, che le creazioni di Lò sono costruite e dipinte su misura per rappresentare la soggettività di chi le acquisisce e per potenziare l'estetica dell'ambiente circostante. L'apertura dell'artista a numerose influenze e correnti le permette di incorporare una moltitudine di stili e di combinarli in un unicum assolutamente personale: dipinti come **Caos** e **Flowers**, muovono da una matrice futurista riscontrabile nelle compenetrazioni delle forme geometriche e nell'impeto cromatico con cui sono realizzate.

I colori caldi avvolgono lo spettatore che si trova catapultato in una spirale caleidoscopica. Anche in **YBR Doors** l'estro e il fervore sono quelli delle avanguardie storiche. Ciò che distingue maggiormente l'arte del maestro Lò è l'enorme quantità di inserzioni materiche che già dalla prima produzione è possibile riscontrare sotto forma di incrostazioni di resine simili e pietre preziose.

La sapiente maestria con cui i valori cromatici e le sagome dei materiali riciclati vengono accostati e armonizzati è visibile in opere anche di grandi dimensioni come **Remix**, composto di 12 quadretti disposti in tre file da quattro, il cui significato simbolico è l'intreccio amoroso fra due amanti: Venere personificatasi nei cerchi (bulloni) e Marte rappresentato nei quadrati in legno. L'unione fra i due avviene grazie alle sospensioni effettuate tramite corde



appese ai quadranti superiori che conferisce un effetto di grande tridimensionalità e dinamicità al lavoro. In opere come **Woman's Mind** e **Sunny Home**, ciò che viene amplificato è la dimensione di una familiarità tipicamente femminile, sia dal punto di vista dei colori utilizzati, tutti estremamente caldi, sia nel raffigurato delle forme morbide e sinuose; il riferimento qui sono i grandi arazzi o tappeti cuciti da mani di donne sapienti. Molti dei quadri di Lò si ispirano consapevolmente a Vassily Kandinsky, uno dei fondatori della pittura astratta europea, in particolar modo attraverso la diffusione dell'idea di una spiritualità insita nelle pratiche artistiche, visibile all'occhio umano attraverso l'empatia delle forme.

Facendo riferimento all'opera **Violet Emotion** notiamo uno scarto progressivo ulteriore: il richiamo in questo caso è alla pittura informale. Con la sua essenzialità frastagliata e stroncata dal brillante colore lilla distribuito sulla superficie e sulle sporgenze dell'acrilico addensatosi strato su strato, l'influsso degli Achromes manzoniani conferisce all'opera un sapore storico e prezioso.


In merito alla missione dell'arte nei tempi attuali la Nostra risponde: "Ritengo che sia principalmente legata all'importanza delle persone e della natura. C'è sempre più individualismo e le persone più sensibili faticano a riconoscersi in una società di massa che rema contro l'unione (...). La pittura astratta è una forma di libertà che spesso spaventa che non è abituato ad osservare l'arte per le emozioni che trasmette. E allora la missione di un artista è anche quella di avvicinare le persone comuni all'arte cercando di far comprendere con parole semplici o esempi pratici la soggettività della Bellezza, la Libertà d'interpretazione, la Meraviglia".


**Lo's** di Lorena Premoli  
Piazza della Trivulziana, 1  
20126 Milano

[info@lorenapremoli.it](mailto:info@lorenapremoli.it)

T. +39 335 7506315

 [Los.LorenaPremoli](https://www.facebook.com/Los.LorenaPremoli)

 [lorenapremoli](https://www.instagram.com/lorenapremoli)

 [los-di-lorena-premoli](https://www.linkedin.com/company/los-di-lorena-premoli)





## Testo critico Artisti '21

### Annuario Internazionale d'Arte Contemporanea

#### Mondadori Store

Troviamo nelle opere di Lorena Premoli l'esaltazione del vivace, la sfaccettatura poliedrica delle prospettive con molteplici punti di vista, esse rappresentano uno stacco definitivo con la cultura del passato e con il dipinto realistico. L'uso del colore è sapiente e riesce a ritmare l'opera con la giusta atmosfera in base allo stato d'animo che l'artista vuole esprimere ottenendo risultati ineccepibili a livello di costruzione estetica e formale.




Lo's di Lorena Premoli  
Piazza della Trivulziana, 1  
20126 Milano

info@lorenapremoli.it

T. +39 335 7506315

 Los.LorenaPremoli

 @lorenapremoli

 los-di-lorena-premoli

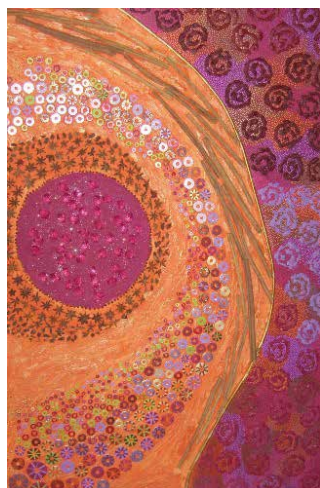


## Testo critico Atlante dell'Arte Contemporanea De Agostini - Edizione 2020



*YBR Doors - olio su tela*

“Lorena Premoli, seppur molto influenzata dalle idee futuriste, è autrice di una produzione variegata e multiforme, avvalendosi della combinazione di diversi materiali e sperimentando anche assemblaggi di prodotti riciclati e di scarto.”



*Woman's Mind – Tecnica mista su tela*

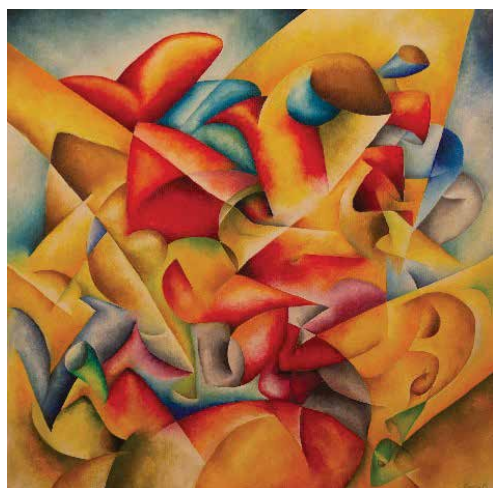
“La produzione di Lorena Premoli si caratterizza per l'uso di una cromia brillante e vivace; per l'elevazione di prodotti direttamente prelevati dalla realtà ed elementi simbolici e significanti. In tal modo, quindi, stelle d'anice, frammenti di cannella e altri oggetti divengono protagonisti delle sue opere, da interpretare come universi in divenire e soggetti a molteplici definizioni.”



*Rosso – Tecnica mista su tela*

“Soventemente le sue creazioni rispondono ad un preciso intento simbolico come avviene infatti per Rosso, dove una composizione floreale giocata sulle declinazioni del rosso è il vero soggetto del dipinto. La scelta di questo colore chiaramente molto deve al suo legame con il sangue, versato in occasioni di guerre e manifestazioni di violenza. I fiori prendono vita non grazie ad una rappresentazione mimetica, bensì ad un affastellamento di cerchi allusivi alle varie fasi della vita di un bambino. Una creazione simbolica la sua, che richiede concentrazione per poter essere compresa, la quale si fa portatrice di messaggi universali.”





*Caos - olio su tela*

“La curatrice Rosi Raneri descrive con queste parole la produzione di Lorena Premoli: Nelle sue opere incastona emozioni, racchiude un'estrema bellezza di sintesi. E' una musica di colori che suggeriscono percezioni visive, laddove le forme sembrano danzare in armonia sulla tela. Un ossimoro, un “caos” che invece rivela qualcosa d'altro, si trasforma in armonia, con un tratto a volte forte e talvolta più morbido ma alquanto e sempre coinvolgente. Un divenire che si sussegue all'interno di una scala cromatica di forme, sembianze molto essenziali.”



*Beach – Tecnica mista su legno (materiali riciclati)*


“Corpi stilizzati che richiamano l'esistenza, idee percettive consolidate attraverso linee, evanescenze e trasparenze laddove il bianco costruisce.”

**Lo's** di Lorena Premoli  
Piazza della Trivulziana, 1  
20126 Milano

info@lorenapremoli.it

T. +39 335 7506315

 [Los.LorenaPremoli](https://www.facebook.com/Los.LorenaPremoli)

 [lorenapremoli](https://www.instagram.com/lorenapremoli)

 [los-di-lorena-premoli](https://www.linkedin.com/company/los-di-lorena-premoli)

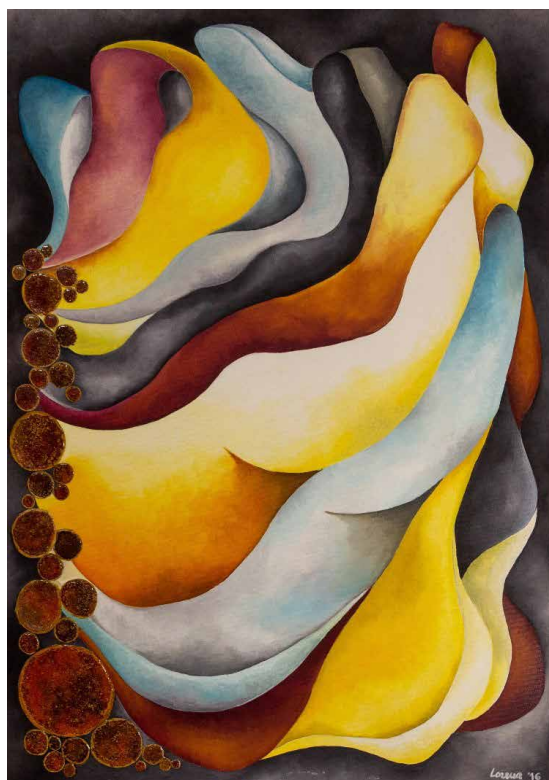


**TL'Elite**

**Selezione Arte 2020**

Un immaginario espresso tramite un'iconografia effusiva e dal forte impatto emozionale. Lorena Premoli crea immagini ricche di eleganti accostamenti cromatici che sviluppano morfologie sinuose ed evocanti. L'idea del movimento è data dall'andamento curvilineo del tratto e da una spazialità al contempo plastica e dinamica.

*Artitalia Edizioni*




**Lo's** di Lorena Premoli  
Piazza della Trivulziana, 1  
20126 Milano

info@lorenapremoli.it

T. +39 335 7506315

 [Los.LorenaPremoli](https://www.facebook.com/Los.LorenaPremoli)

 [lorenapremoli](https://www.instagram.com/lorenapremoli)

 [los-di-lorena-premoli](https://www.linkedin.com/company/los-di-lorena-premoli)



## Testo critico IV Esposizione Triennale di Arti Visive

### Roma - Palazzo Borghese

“L'opera esposta di Lorena Premoli (Beach) si presenta come una superficie cretata, caratterizzata dall'eterogeneità dei materiali impiegati.

La scena, divisa in tre sezioni orizzontali di pigmenti materici, è mirabile nel rappresentare l'astrazione di una spiaggia, rappresentata attraverso l'impiego di sabbia, stucco e resine.

Grande sperimentatrice, nella sua produzione spazia dalle tempere ad olio agli acrilici, dal gesso al legno, fino al vetro e al ferro.

Ogni composizione è connotata da un felice e ridente “fiato artistico” che esalta, mediante la tavolozza, una visione positiva e ottimistica dei valori e del creato.

Dai dipinti fino alle installazioni l'artista racconta se stessa con un linguaggio familiare dove l'arte è meraviglia per il mondo.




**Beach** – Tecnica mista su legno

Lo's di Lorena Premoli  
Piazza della Trivulziana, 1  
20126 Milano

info@lorenapremoli.it

T. +39 335 7506315

 Los.LorenaPremoli

 @lorenapremoli

 los-di-lorena-premoli